

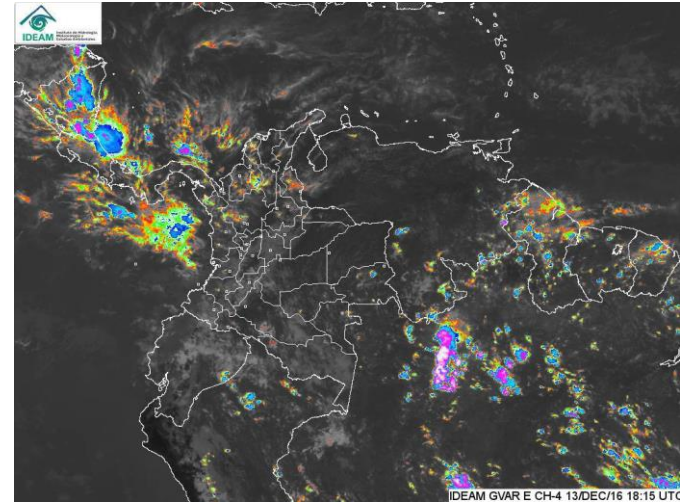


RECOMENDACIONES



1. Este atento a la información proveniente del IDEAM y de los Cuerpos de Bomberos.
2. Consolidar los planes familiares de emergencia de manera que se conozca por todos los integrantes de la familia y que les permitan actuar de manera rápida en cualquier situación.
3. Tenga a mano un KIT familiar de emergencia.

CONDICIONES METEREOLÓGICAS



Fuente: IDEAM



Deslizamiento
Manizales –
Caldas
Atendió
Bomberos
Manizales

Fuente: CITEL - Sala Situacional.



Foto de archivo Bomberos Marmato