



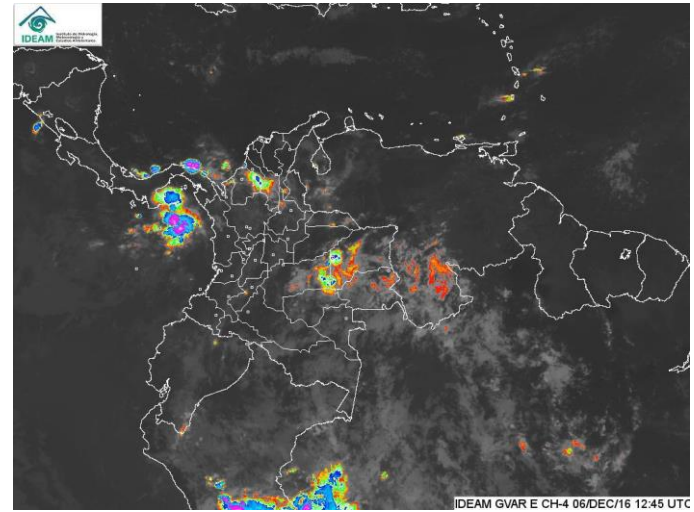
### RECOMENDACIONES



1. Este atento a la información proveniente del IDEAM y de los Cuerpos de Bomberos.
2. Consolidar los planes familiares de emergencia de manera que se conozca por todos los integrantes de la familia y que les permitan actuar de manera rápida en cualquier situación.
3. Tenga a mano un KIT familiar de emergencia.

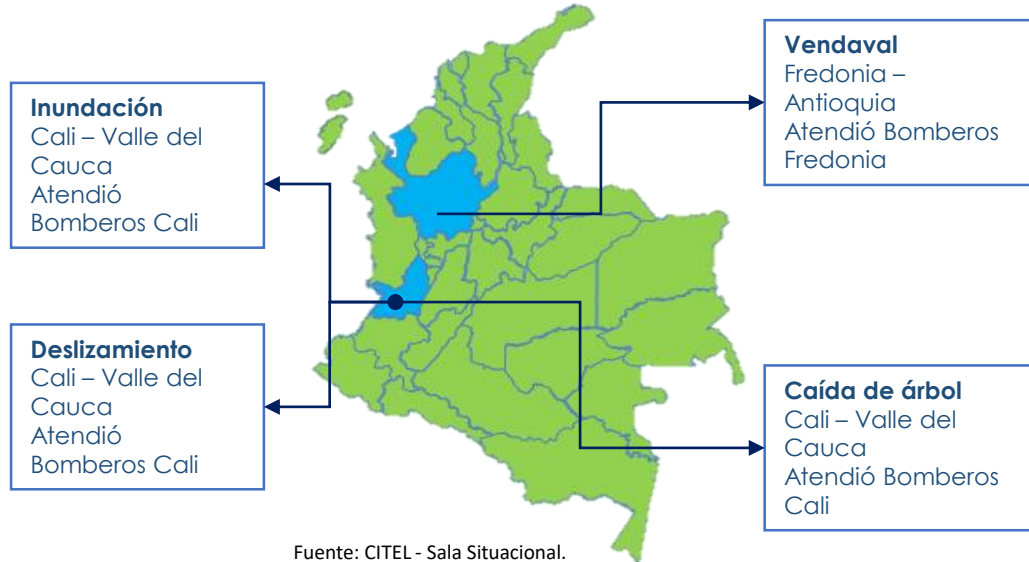


### CONDICIONES METEREOLÓGICAS



IDEAM GVAR E CH-4 06/DEC/16 12:45 UTC

Fuente: IDEAM



Fuente: CITEL - Sala Situacional.



Foto Bomberos Fredonia