

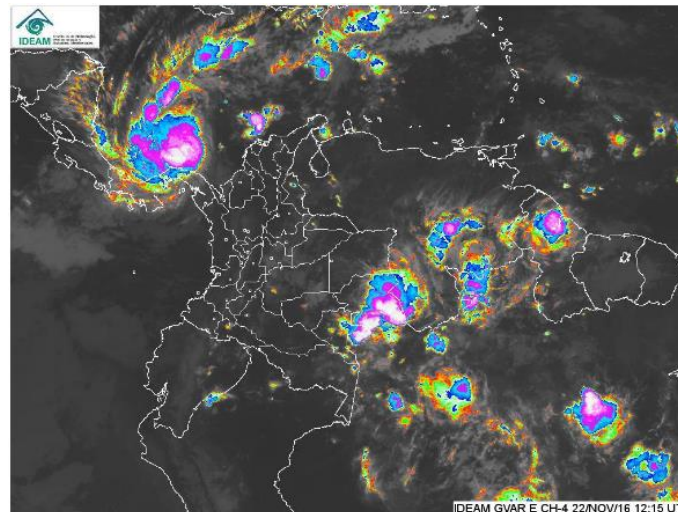


RECOMENDACIONES

1. No ingreses a los arroyos, ríos y quebradas durante las temporadas de lluvias.
2. Asegure las estructuras, techos y demás elementos que puedan ser arrastrados por el viento.
3. Las lluvias aumentan la probabilidad de accidentes de tránsito así que evite conducir durante tormentas, en inundaciones, si lo hace reduzca la velocidad, encienda las luces bajas y aumente la distancia de seguridad entre vehículos.



CONDICIONES METEREOLÓGICAS

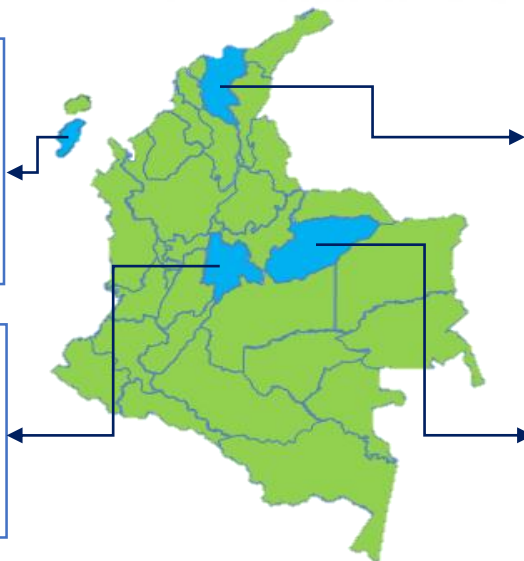


IDEAM GVAR E CH-4 22/NOV/16 12:15 UTC

Fuente: IDEAM

Vendaval
San Andres –
San Andres y
Providencia
Atendió
Bomberos San
Andres

Inundación
Tocaima –
Cundinamarca
Atendió
Bomberos
Tocaima



Inundación
Fundación –
Magdalena
Atendió
Bomberos
Fundación.

Creciente Súbita
Yopal –
Casanare
Atendió
Bomberos Yopal

Fuente: CITEL - Sala Situacional.



Foto Bomberos Tocaima