

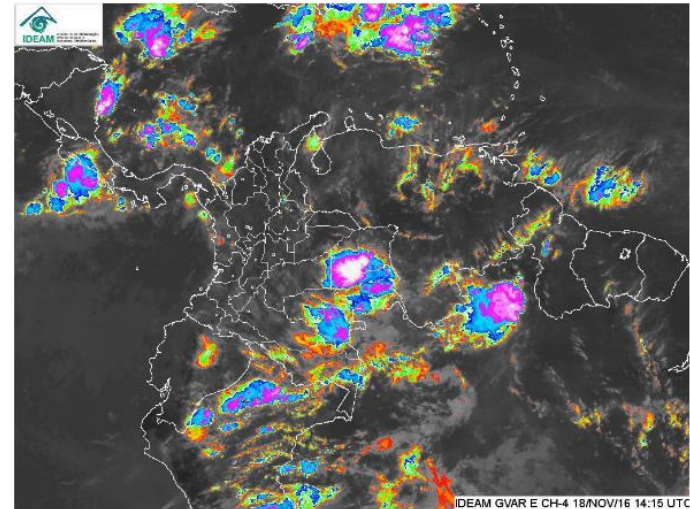


RECOMENDACIONES

1. No ingreses a los arroyos, ríos y quebradas durante las temporadas de lluvias.
2. Asegure las estructuras, techos y demás elementos que puedan ser arrastrados por el viento.
3. Las lluvias aumentan la probabilidad de accidentes de tránsito así que evite conducir durante tormentas, en inundaciones; si lo hace, reduzca la velocidad, encienda las luces bajas y aumente la distancia de seguridad entre vehículos.



CONDICIONES METEREOLÓGICAS



IDEAM GVAR E CH-4 18/NOV/16 14:15 UTC

Fuente: IDEAM



Creciente súbita
Nechí –
Antioquia
Atendió
Bomberos Nechí

Fuente: CITEL - Sala Situacional.



Foto Bomberos Nechí