

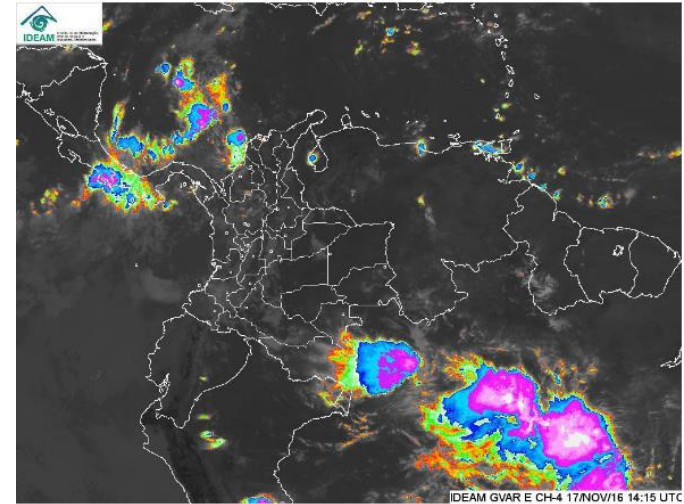


RECOMENDACIONES

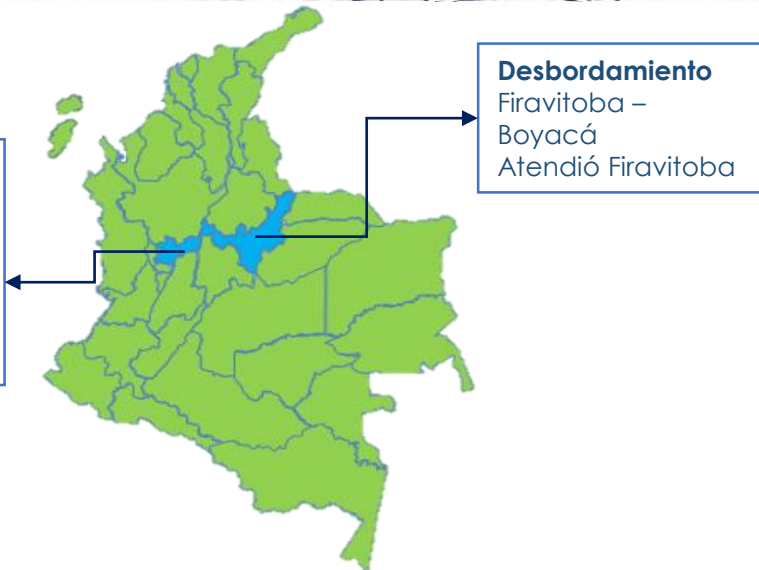
1. No ingreses a los arroyos, ríos y quebradas durante las temporadas de lluvias.
2. Asegure las estructuras, techos y demás elementos que puedan ser arrastrados por el viento.
3. Las lluvias aumentan la probabilidad de accidentes de tránsito así que evite conducir durante tormentas, en inundaciones, si lo hace reduzca la velocidad, encienda las luces bajas y aumente la distancia de seguridad entre vehículos.



CONDICIONES METEREOLÓGICAS



Fuente: IDEAM



Tormenta Eléctrica

Samaná –
Caldas
Atendió
Bomberos
Samaná

Desbordamiento

Firavitoba –
Boyacá
Atendió Firavitoba

Fuente: CITEL - Sala Situacional.



Foto de archivo Bomberos Tunja