



RECOMENDACIONES

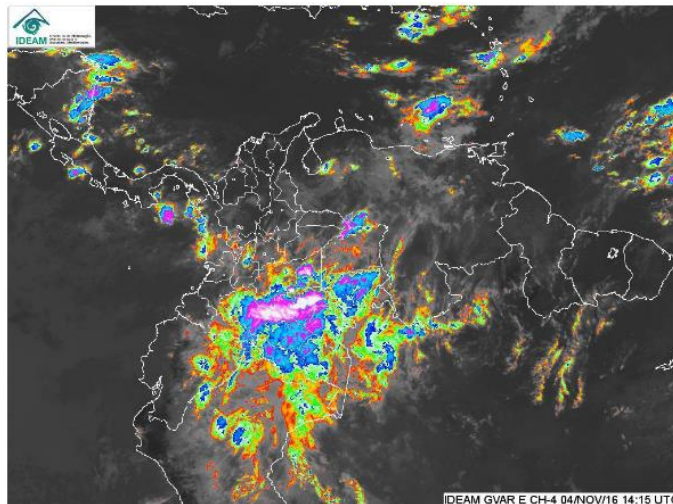


1. Evite permanecer bajo árboles o postes durante tormentas eléctricas o fuertes lluvias.
2. No botar basura o arrojar escombros en las vías, alcantarillados, ríos o demás afluentes.
3. Evite el estancamiento de aguas lluvias, así prevendrá la proliferación de insectos que transmiten enfermedades.



Fuente: CITEL - Sala Situacional.

CONDICIONES METEOROLOGICAS



Fuente: IDEAM

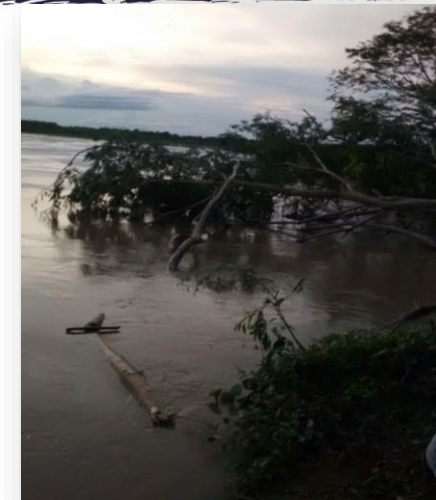


Foto de archivo Bombero Nechí - Antioquia